

Interface Terre / Mer

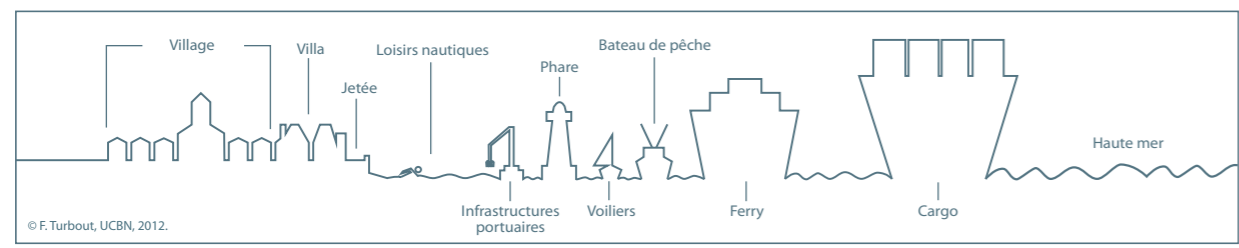
Pression croissante



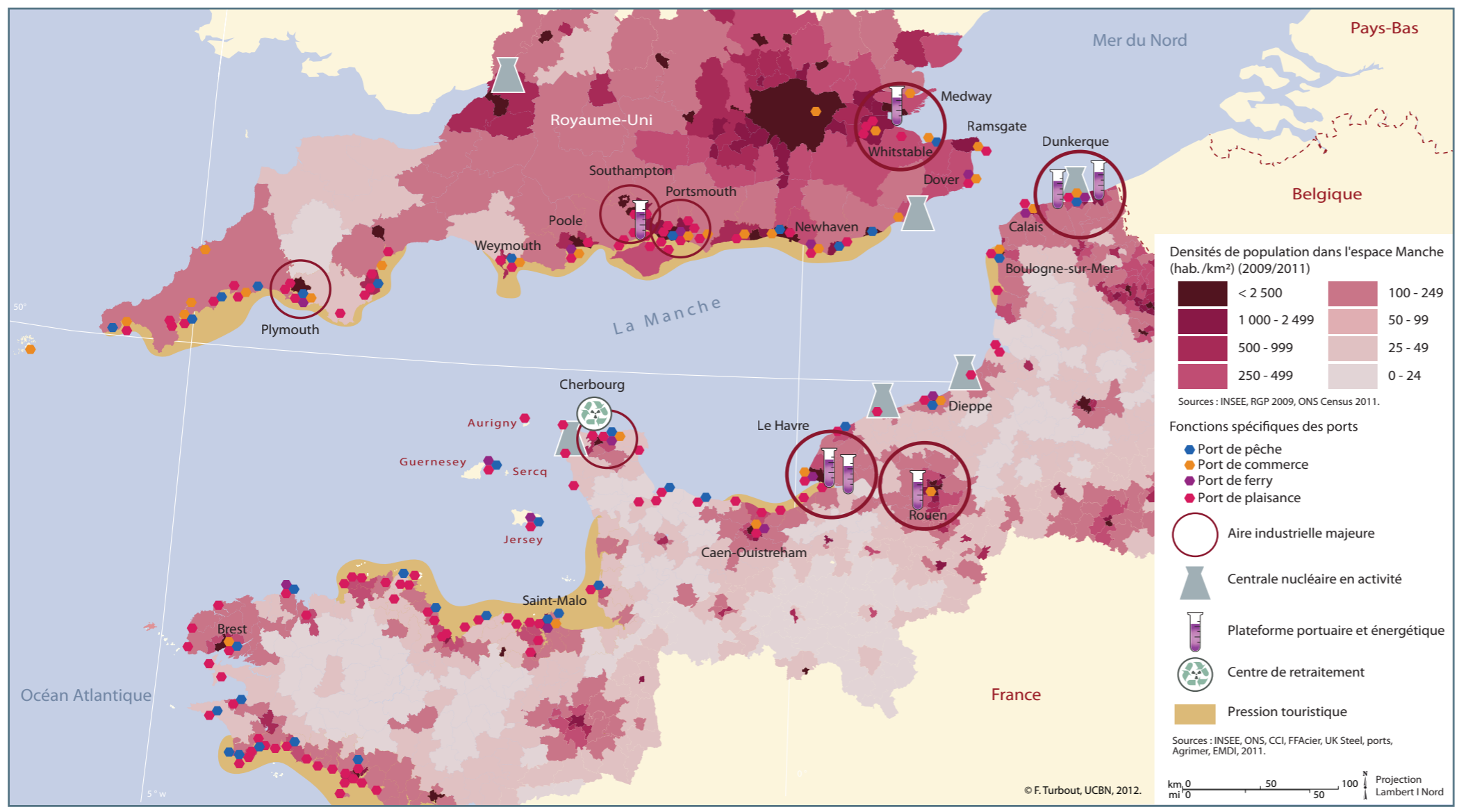
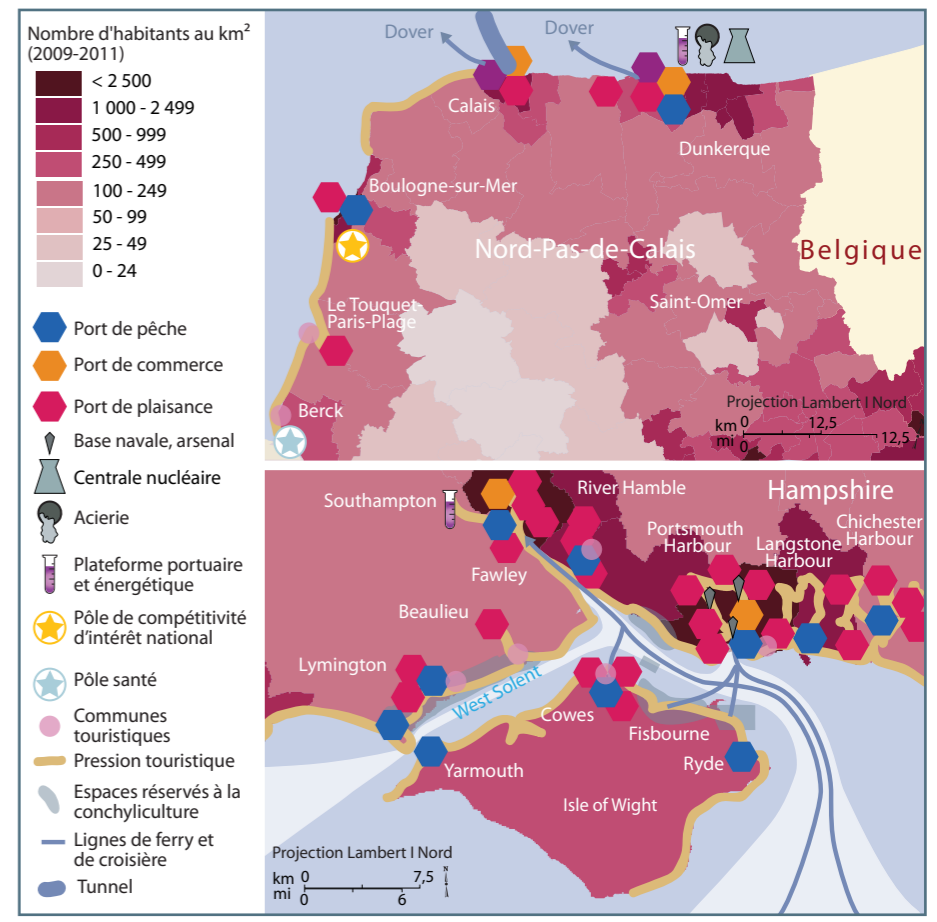
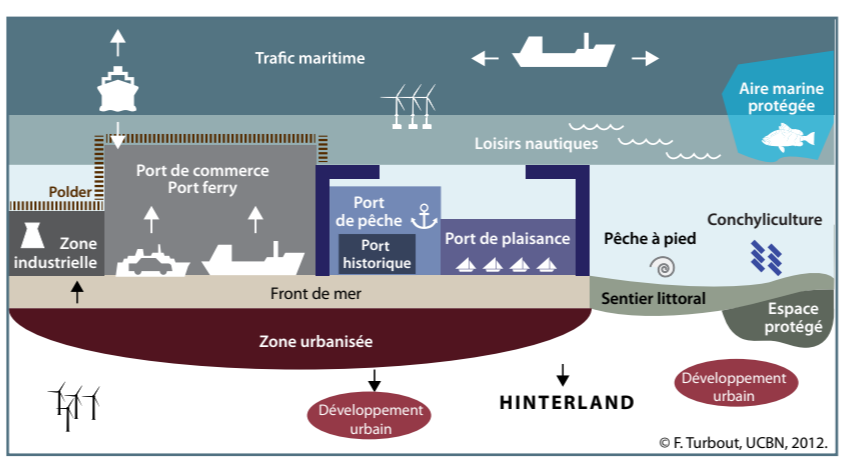
Repères

Densité moyenne hab./km ² (2011)	Population totale (2011)	Nombre de touristes (2011)*
Espace Manche : 305,2	Espace Manche : 46 463 653	Espace Manche : 248 584 000
Côté français : 226,1	Côté français : 24 366 053	Côté français : 36 695 000
Côté anglais : 496,8	Côté anglais : 22 097 600	Côté anglais : 50 990 000

*hors Londres, Paris et leurs régions.



Schématisation de l'organisation de l'espace littoral



Les sociétés ont toujours colonisé les littoraux, espaces ouverts vers d'autres monde, favorisant les échanges à la fois économiques, sociaux et culturels. L'Espace Manche, trait d'union entre les îles britanniques et le continent ne déroge pas à cette règle.

Proche des deux grandes métropoles internationales, Londres et Paris, l'Espace Manche est un bassin de peuplement ancien et fortement occupé qui totalise aujourd'hui une population de plus de 46 millions d'habitants soit l'équivalent de la population de l'Espagne.

L'occupation humaine est donc forte, avec des densités qui dépassent en moyenne les 300 habitants au km². L'opposition entre un nord, côté français, et un sud, côté anglais se lit au travers de ces mêmes densités : 496,8 habs/km² sur les côtes britanniques contre 226,1 hab./km² en moyenne côté français de la Manche.

Sur cette bande de quelques kilomètres qui borde l'une des mers les plus fréquentées du monde, les activités se côtoient, s'entrechoquent et se concentrent. Pêcheurs professionnels, marine marchande, marine de guerre, plaisanciers, touristes en sont les principaux acteurs. Sur ce littoral se trouvent concentrées des activités industrielles (métallurgie, industrie nucléaire, raffineries...), des activités liées à la ressource marine (vivières, parcs ostréicoles, industries de transformation agroalimentaires), des activités agricoles, des activités de construction et de réparation navales (arsenaux, chantiers navals...) et des activités touristiques et ludiques (marinas, complexes de balnéothérapie, casinos...) qui impactent plus ou moins fortement un espace déjà restreint. Cette interface est un enjeu économique fort.

C'est aussi un enjeu environnemental. Les pressions sont importantes et impliquent des gestions rigoureuses pour préserver ces paysages et maintenir en toute cohésion des activités parfois concurrentes et dont les objectifs divergent.

L'implantation de nouvelles activités implique une concertation entre l'ensemble des usagers pour faciliter leur intégration et leur acceptation par les sociétés. C'est là tout l'enjeu d'une gestion intégrée de l'Espace Manche.